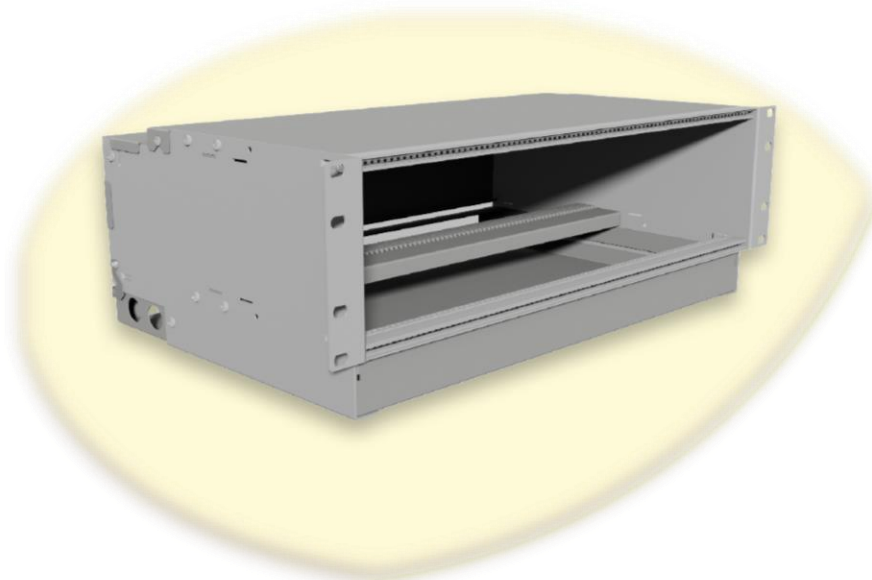




Baugruppenträger 19"

für Fiberoptic, 3HE/4HE / 84TE



Beschreibung

Baugruppenträger eignet sich für FO-Einschubmodule 4HE und bietet Platz für 84 TE. Die Ausführung ist mit einem Überlängenfach ausgestattet.

Allgemeine Eigenschaften

Material:	Aluminium
Farbe:	grau
Kabeleinführung:	Hinten rechts/links und seitlich
Kabelentlastung:	Zugentlastung mit Kabelbinder seitlich und hinten montierbar
Abmessung:	(BxHxT) 482,6mm (19"/ 84TE) x 178mm (4HE) x 298mm

Optionen / Zubehör

- verschiedene BGT-Fronten
- Fiberoptic-Einschubmodule vorkonfektioniert oder spleissbereit
- Rangierpanel und Rangierwannen

